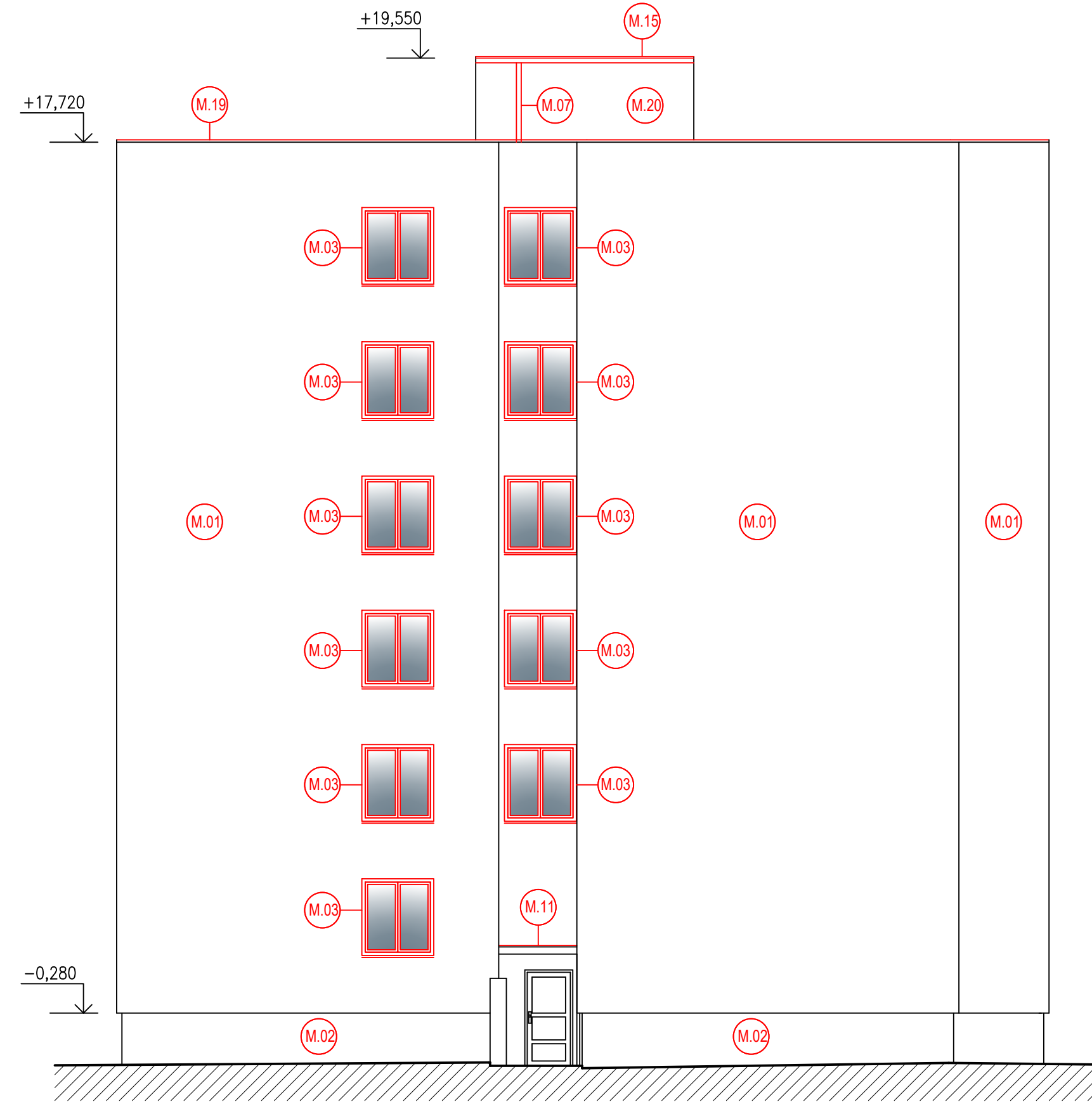
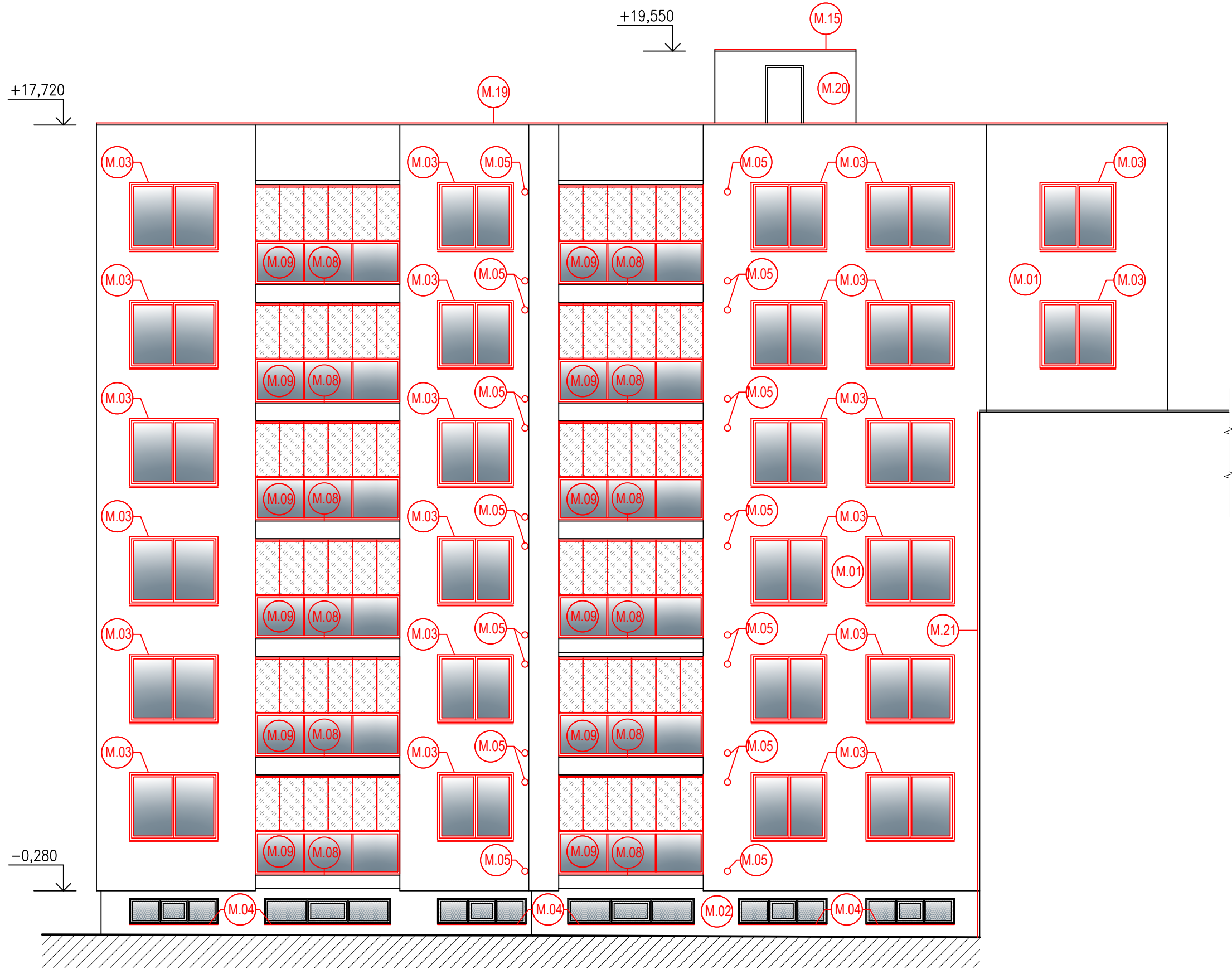


POHLED OD SEVERU



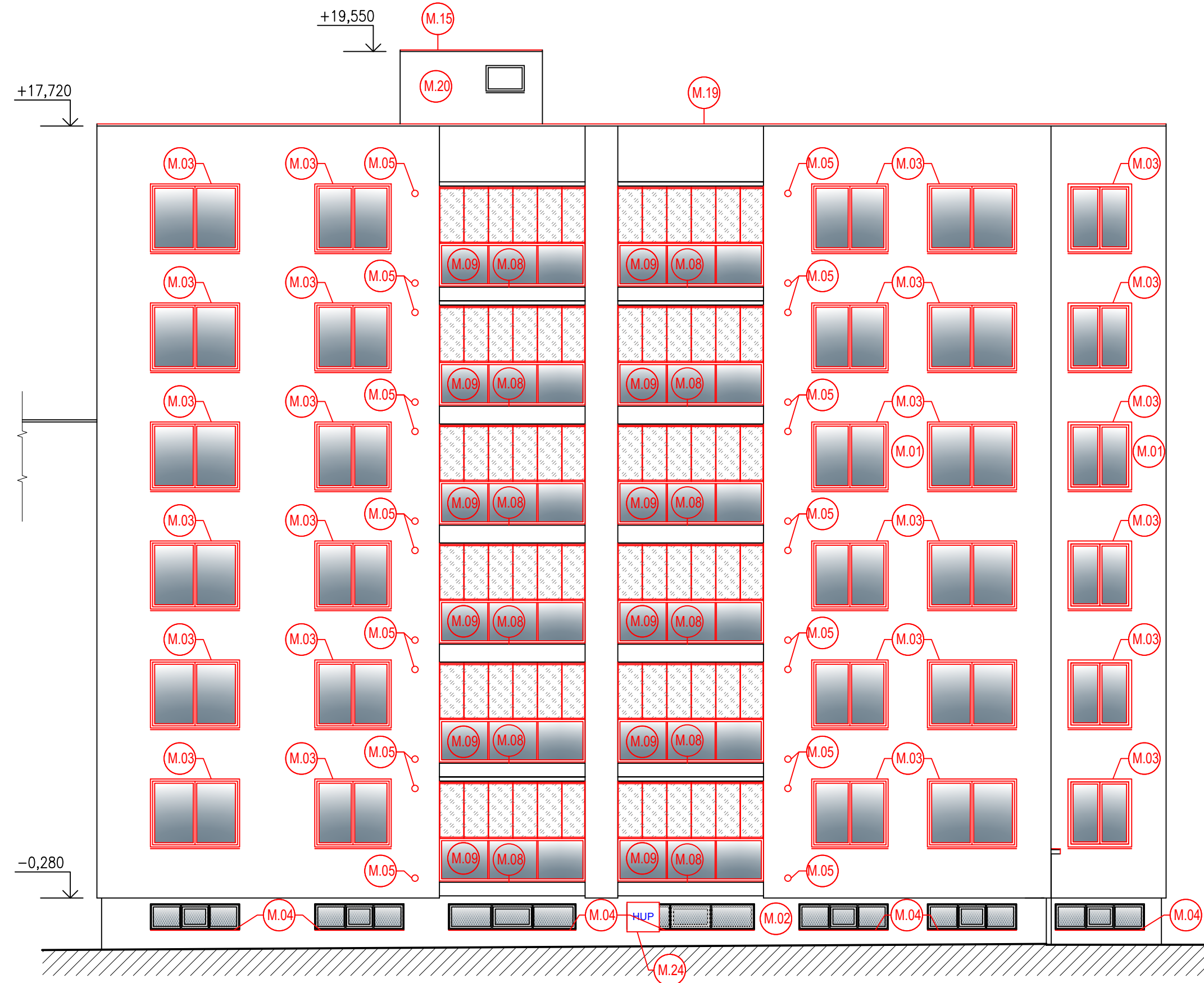
POHLED OD ZÁPADU



POHLED OD JIHU



POHLED OD VÝCHODU



LEGENDA MONTÁŽÍ:

- M.01** MONTÁŽ ZATEPLENÍ FASÁDY VČETNĚ ZATEPLENÍ OŠTĚNÍ TEPELNÝM IZOLANTEM tl. 30 mm  
ZATEPLENÍ PARAPETU – TEPELNÉ IZOLAČNÍ MALTA tl. 30 mm. BUDOU INSTALOVÁNY  
VŠECHNY LIŠTY, OKAPNÍČKY A ROHOVNÍKY DLE POKYNŮ ETICS
- M.02** MONTÁŽ ZATEPLENÍ SOKLU VČETNĚ ZATEPLENÍ OŠTĚNÍ TEPELNÝM IZOLANTEM tl. 30 mm.  
BUDOU INSTALOVÁNY VŠECHNY LIŠTY, OKAPNÍČKY A ROHOVNÍKY DLE POKYNŮ ETICS.  
NOVÝ TEPELNÝ IZOLANT BUDE MONTOVÁN NA VYČIŠTĚNÝ A VYSRAVENÝ PODKLAD  
OŠETŘENÝ PENETRACÍ. PROVEDENÍ VIZ, DETAIL D.7
- M.03** MONTÁŽ NOVÝCH OKEN VČETNĚ ZEDNICKÉ ÚPRAVY VNITŘNÍHO OŠTĚNÍ A NADPRAŽÍ. MONTÁŽ  
BUDE PROVEDENA VČETNĚ VNĚJŠÍCH A VNITŘNÍCH PARAPETŮ PROVEDENÍ VIZ. DETAIL D.1
- M.04** MONTÁŽ VNĚJŠÍHO PARAPETU, UKONČENÍ POMOCÍ KLEMPÍŘSKÉHO OHYBU, NAPOJOVACÍ  
PROFIL SE SKELNOU TKANINOU
- M.05** MONTÁŽ ODVĚTRÁVACÍCH MŘÍŽEK **P.03**
- M.07** MONTÁŽ NOVÉHO DEŠTOVÉHO ŽLABU VČETNĚ SVISLÉHO SVODU NA STŘECHU  
STROJOVNY **K.17**
- M.09** MONTÁŽ NOVÉHO ZÁBRADLÍ LODŽIÍ VČETNĚ ZASKLENÍ, DODÁVKA BUDE VČETNĚ  
KOTVICÍCH PRVKŮ A DALŠÍHO PŘIDRUŽENÉHO PŘÍSLUŠENSTVÍ **Z.01**
- M.11** MONTÁŽ ZATEPLENÍ A NOVÉHO OPLECHOVÁNÍ STŘÍŠKY NAD VCHODEM **K.08****K.10**
- M.12** SANACE OBVODOVÝCH PANELOŮ A REPROFILACE STÁVAJÍCÍ VÝZTUŽE
- M.18** MONTÁŽ VSTUPNÍCH DVEŘÍ V JIŽNÍM VCHODU **Z.02**
- M.19** MONTÁŽ ZÁVĚTRNÉ LIŠTY, POVLAKOVÁ KRYTINA STŘECHY BUDE VYTAŽENA  
NA ATIKU A UKONČENA U NOVÉ ZÁVĚTRNÉ LIŠTY, VIZ. DETAIL D.5 **K.12****K.13****K.14**
- M.20** PROVEDENÍ NOVÉ FASÁDNÍ OMÍTKY NA OBVODOVOU KONSTRUKCI STROJOVNY  
VÝTAHU. PŮVODNÍ OMÍTKA BUDE OKLEPÁNA, BUDOU VYSRAVENY PRASKLINY A  
POVRCH BUDE OČIŠTĚN A OŠETŘEN PENETRACÍ. NAPOJENÍ NOVÉ STŘEŠNÍ  
KRYTINY NA STĚNY STROJOVNY BUDE PROVEDENO VIZ. DETAIL D.6.
- M.21** MONTÁŽ OPLECHOVÁNÍ SPÁRY SPOJE S VEDLEJŠÍM OBJEKTEM BYTOVÉHO DOMU **K.08**
- M.22** ZPĚTNÁ POKLÁDKA OKAPOVÉHO CHODNÍČKU **OS.2**
- M.24** MONTÁŽ NOVÉ SKŘÍNĚ NA HUP **Z.03**

± 0,000 = ÚROVEŇ PODLAHY 1.NP

Stupeň projektové dokumentace: <b>DOKUMENTACE PRO STAVEBNÍ POVOLENÍ V PODROBNOSTI PRO PROVÁDĚNÍ STAVBY</b>			Projektant stavby: <b>Daf-PROJEKTS.r.o.</b> Hornopáně 131/12 702 00 Ostrava- Moravská Ostrava tel: 605 297 448 tel: 605 297 447 dvorsky@daf-projekt.cz lancova@daf-projekt.cz	
Nositel úkolu ING. DVORSKÝ VITĚSLAV	Projektant, profese ING. TEREZA KRUPOVÁ	Vypracoval ING. TEREZA KRUPOVÁ	Datum 09/2024 Č. zakázky 344/24 Měřítko 1 : 100 Č. výkresu Paré č. <b>D.1.1</b> <b>12</b>	
Investor stavby: Místo stavby:	Společenství vlastníků/ Odlehlá 1139/8, Havířov, Šumbark			
Název zakázky: <b>REVITALIZACE A STAVEBNÍ ÚPRAVY BYTOVÉHO DOMU NA UL. ODLEHLÁ 8, HAVÍŘOV</b>			Výkres: <b>Pohledy - montáže</b>	